

## Подключение клавиатурного сканера Cipher 1100

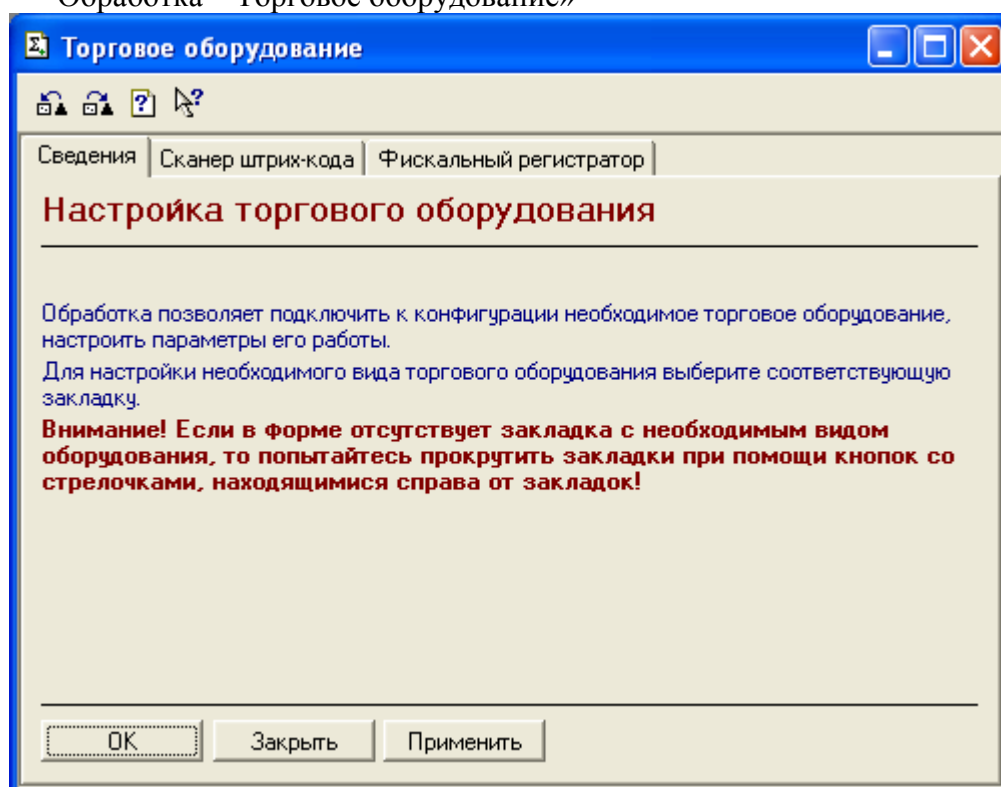
Данное руководство вынесено в отдельный файл для удобства использования: в процессе эксплуатации часто происходит разрыв соединения сканера и компьютера. Чтобы быстро устранить эту проблему обычно требуется проверить соединение кабелей и установки соединения. Описание построено на конкретной модели сканера: Cipher 1100. Но аналогичные CCD сканеры не сильно отличаются способом подключения.

Итак, опишем стандартный способ подключения сканера в программе «1С:Предприятие 7.7».

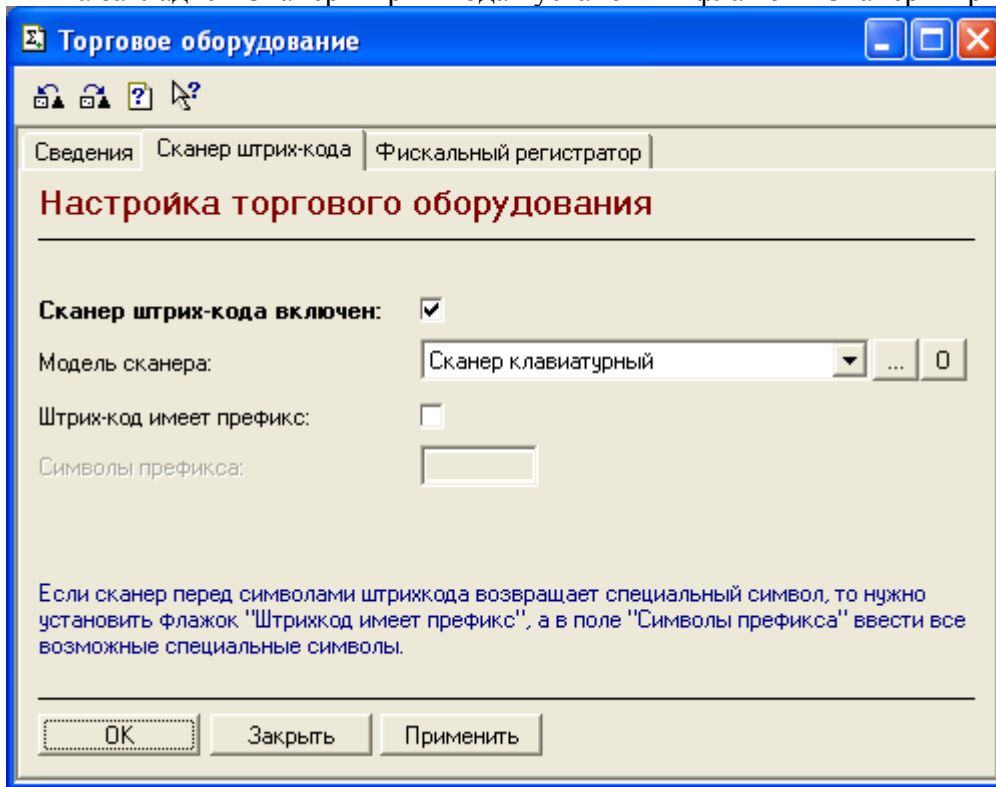
Для подключения сканера используется драйвер сканера фирмы «АТОЛ» ред.5.7.1 или драйвер устройств ввода (опять же фирма «АТОЛ»). Установив этот драйвер на компьютер, можно быть уверенным, что сканер будет успешно подключен к программе «1С»: все необходимые библиотеки будут зарегистрированы. Подробное описание драйвера сканера штрих кода изложено в его руководстве пользователя.

После того, как Вы установили драйвер сканера штрих кода (или зарегистрировали все необходимые библиотеки вручную) – можно непосредственно соединить сканер и компьютер.

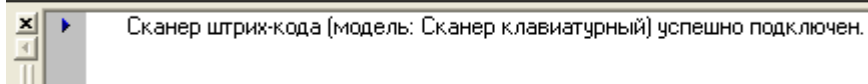
1. Описание сборки сканера см. в файле «[Подключение интерфейсного кабеля.pdf](#)».
  - Демонстрация процесса показана в файлах: [16-06-06\\_1043.jpg](#), [16-06-06\\_1044.jpg](#), [16-06-06\\_1045.jpg](#), [16-06-06\\_1046.jpg](#), [16-06-06\\_1047.jpg](#), [16-06-06\\_1048.jpg](#).
2. Процесс подключения клавиатурного сканера к компьютеру выглядит следующим образом:
  - Выключить компьютер.
  - Вынуть кабель клавиатуры из гнезда компьютера.
  - Соединить кабель клавиатуры с кабелем сканера, используя вставку (переходник) для разных типов клавиатур (Serial или PS/2).
  - Установить оставшийся свободным разъем кабеля сканера в гнездо компьютера.
  - Включить компьютер (сканер издаст сигнал о подключении питания).
3. Подключение сканера внутри программы «1С:Предприятие»:
  - Открыть пункт меню «Сервис - Настройка торгового оборудования» или «Операции – Обработка – Торговое оборудование»



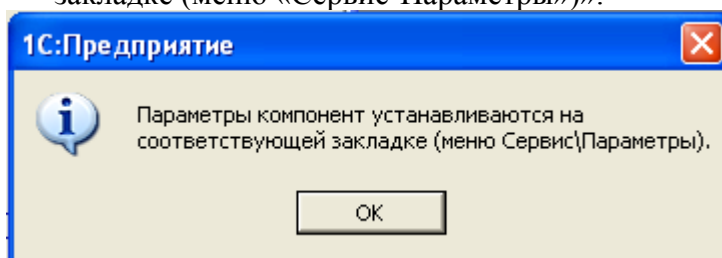
- На закладке «Сканер штрих-кода» установить флажок «Сканер штрих-кода включен».



- Выбрать модель сканера в списке («Клавиатурный сканер»)
- Нажать кнопку «Применить».
- При успешном подключении – в окне сообщений появится надпись «Сканер штрих-кода (модель «Клавиатурный сканер») успешно подключен».



- Появится предупреждение «Параметры компонент устанавливаются на соответствующей закладке (меню «Сервис-Параметры»)».



- Закрыть форму «Настройка торгового оборудования».

- Открыть пункт меню «Сервис - Параметры - Драйвер сканера штрих-кода».

- В рамке «Текущее устройство» проставить или подтвердить галочки «Устройство включено», «Включать устройство при старте». В списке «Модель» выбрать «Сканер штрих-кода». В качестве суффикса указать «#13 (Enter CR)» (для клавиатурного сканера).
- В рамке «Параметры связи» указать порт «Клавиатура».
- Закреть форму, нажав кнопку «ОК».

Если Вы подключаете не клавиатурный сканер, а обычный – модель сканера в обработке «Торговое оборудование» будет: «Стандартный сканер». Кроме того в настройках параметров системы не нужно указывать префикс #13 (Enter CR), и порт в «Параметрах связи» будет COM1 или COM2 (куда подключен сканер).

Модель сканера «Клавиатурный сканер» есть отображение внешней обработки для подключения клавиатурных сканеров. Она входит в состав Комплекса «Супермаркет».